

Les typologies TypTerres au service de la transition agroécologique

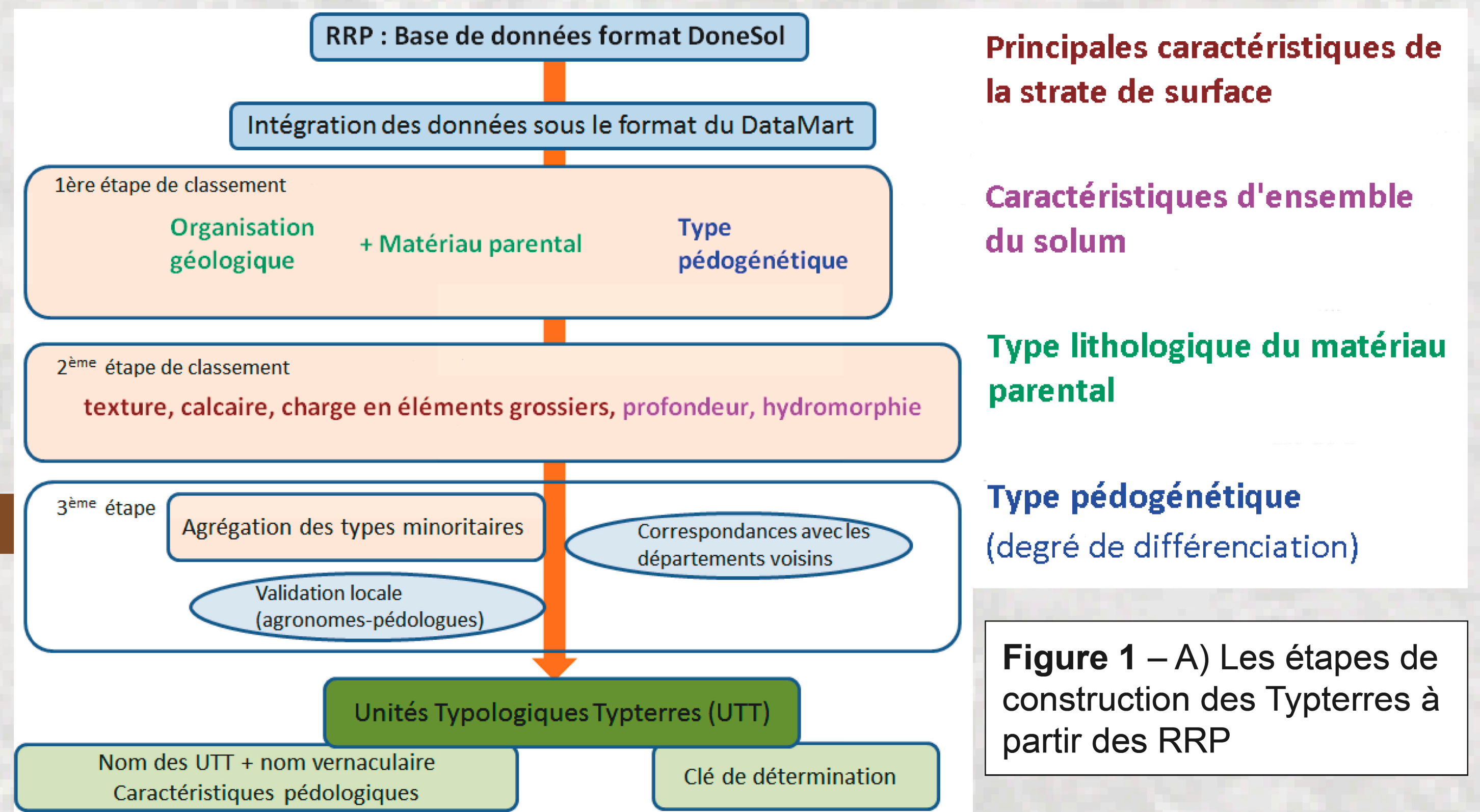
Laure Soucémariadin (1). Avec la collaboration d'Agaric-IG, ARVALIS, AUREA AgroSciences, CRA Grand Est, CRA Nouvelle Aquitaine, CA Isère, CA Loiret EPLEFPA Bas-Rhin, Institut Agro - Agrocampus Ouest, IFV, INRAE InfoSol, LDAR et Terres Inovia (1) Direction scientifique technique et numérique, ACTA

INTRODUCTION

IDTypTerres « aide à l'identification des types de sols pour les Décisions agronomiques et agro-environnementales via des outils nomades et des données harmonisées » (projet CasDAR RT, 2021-2024) propose de mettre à disposition des utilisateurs d'outils d'aide à la décision (OAD), tels que les agriculteurs, conseillers et agronomes, etc., des listes de sols partagées et harmonisées, avec des variables associées robustes, en se basant sur les références agronomiques TypTerres

Que sont les TypTerres ?

- Des **typologies agronomiques**, développées par le RMT Sols et Territoires, co-construites par des pédologues et des agronomes à partir des données normalisées et spatialisées des cartes des sols au 1/250 000 (**Référentiels Régionaux Pédologiques ou RRP** ; Laroche *et al.*, 2014 ; Laroche *et al.*, 2020)
- Différentes étapes de regroupement des types de sols des RRP (Figure 1) pour aboutir à un ensemble d'Unités Typologiques TypTerres (UTT) :
 - significativité agronomique
 - caractérisées par des variables (texture, hydromorphie, calcaire total, etc.) dont la variabilité est connue



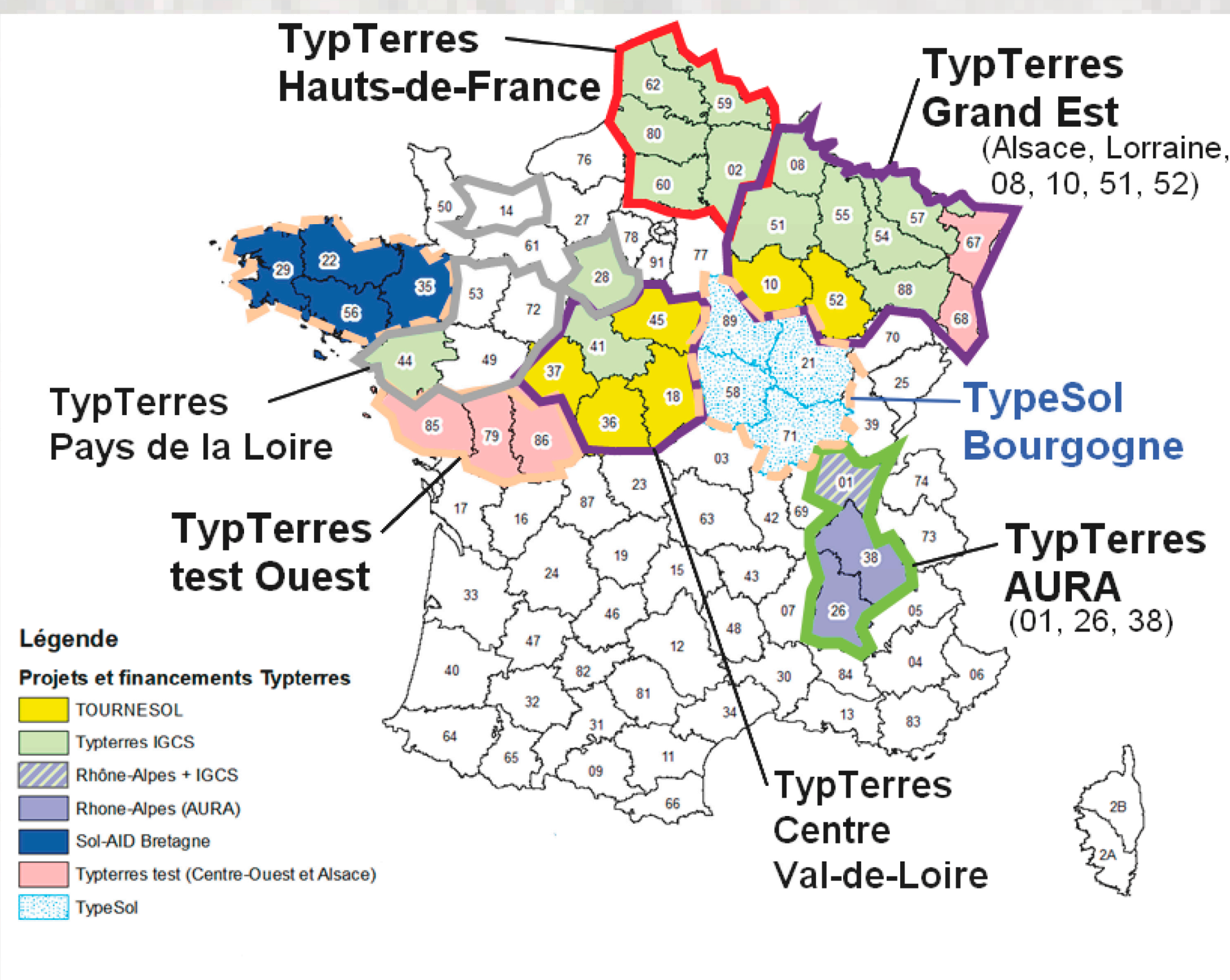
Principales caractéristiques de la strate de surface

Caractéristiques d'ensemble du solum

Type lithologique du matériau parental

Type pédogénétique (degré de différenciation)

Figure 1 – A) Les étapes de construction des TypTerres à partir des RRP



- Déjà disponible
- Déjà finalisés + mise à disposition 2^{ème} semestre 2022
- Finalisés + mise à disposition à discuter
- Finalisés fin 2022
- Finalisés 2023

La disponibilité des TypTerres

- TypTerres disponibles dans plus de 30 départements d'ici fin 2023 (Figure 2)
- Typologies généralement développées 1) à l'échelle départementale puis 2) nouvelle phase d'agrégation des UTT pour créer une typologie régionale

Figure 2 – Etat d'avancement des projets TypTerres (+ projet TYPESOL Bourgogne) et leur répartition géographique

Les actions d'IDTypTerres

- Les 4 actions d'IDTypTerres (Figure 3) :
 - Enrichissement des données TypTerres et intégration et test dans OAD/modèle
 - Co-construction outil d'aide au choix des types de sol
 - Développement plateforme de préparation et diffusion de flux de données
 - Transfert/diffusion des références agronomiques TypTerres et des outils du projet.
- Projet centré sur outils et modèle permettant le pilotage de la fertilisation azotée : Azofert®, N-Pérennes et CHN

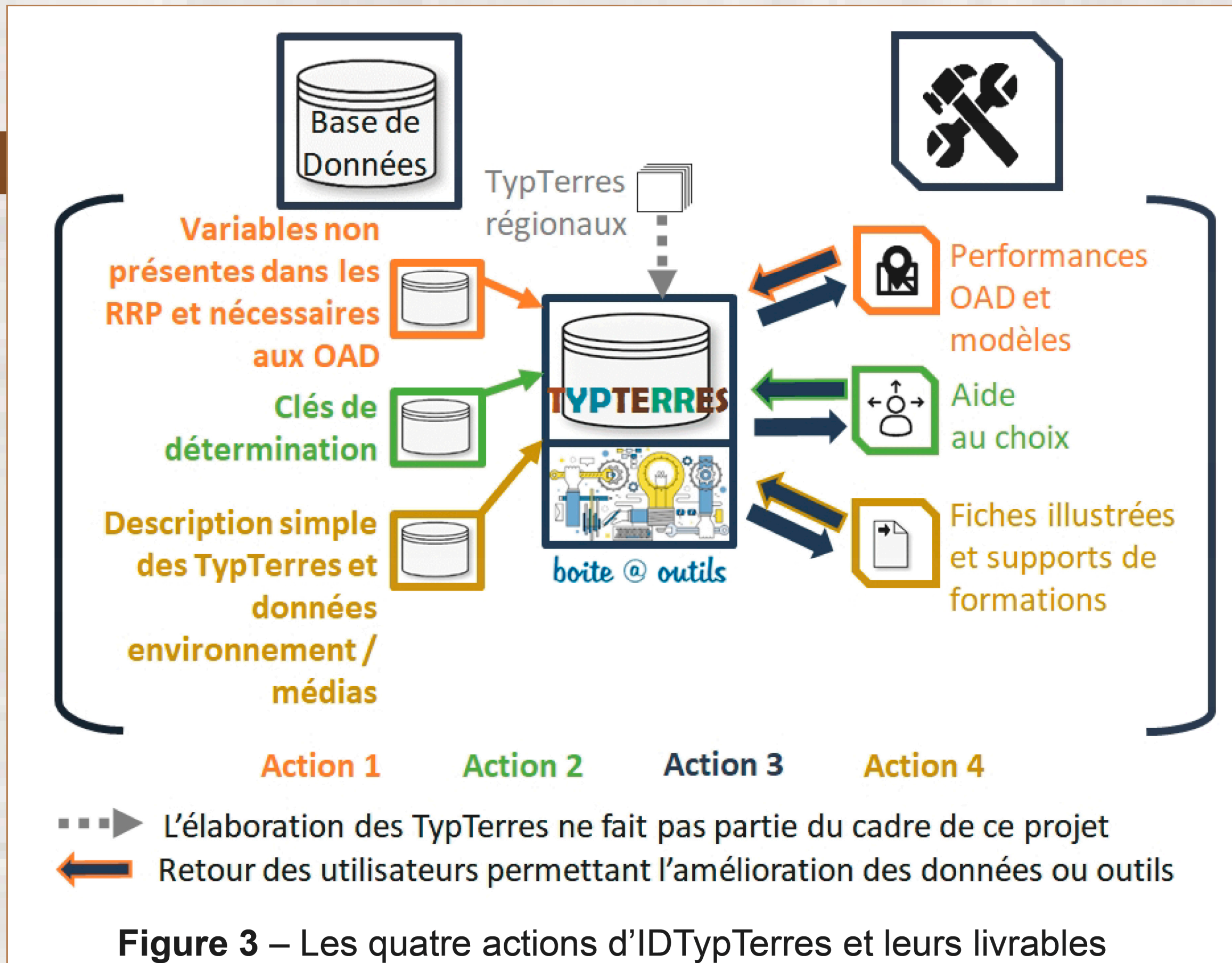


Figure 3 – Les quatre actions d'IDTypTerres et leurs livrables

Les livrables d'IDTypTerres : cibles et impacts

- Parmi les outils développés :
 - un outil d'aide à l'identification du type de sol (TypTerres) sur le terrain, à l'échelle de la parcelle et compatible avec des dispositifs nomades
 - des fiches synthétiques pour la connaissance des sols et pour leur gestion agronomique et environnementale
- Outils développés à destination
 - des maîtres d'œuvre des TypTerres,
 - des concepteurs d'OAD sol-dépendants et de leurs utilisateurs,
 - des conseillers et agriculteurs cherchant à mieux comprendre et prendre en compte les sols

CONCLUSION

En permettant une meilleure prise en compte des sols et en favorisant le bon conseil au bon endroit, IDTypTerres a pour vocation d'accompagner les agriculteurs et leurs conseillers dans la transition agroécologique

Ce projet est soutenu financièrement par les fonds CASDAR du ministère de l'Agriculture et de la Souveraineté Alimentaire