

# Résultats de l'enquête « vers une stratégie de cartographie numérique des sols en France »

adressée aux gestionnaires de BDDsols

**Blandine Lemercier**

AGROCAMPUS OUEST

**Joëlle Sauter**

ARAA - Association pour la Relance  
Agronomique en Alsace



Inventaire, gestion  
et conservation  
des sols



18 juin 2015

# Objectifs de l'enquête diffusée en avril 2015

Sonder l'intérêt des gestionnaires de BDDsols pour une démarche de cartographie numérique et leur volonté d'implication

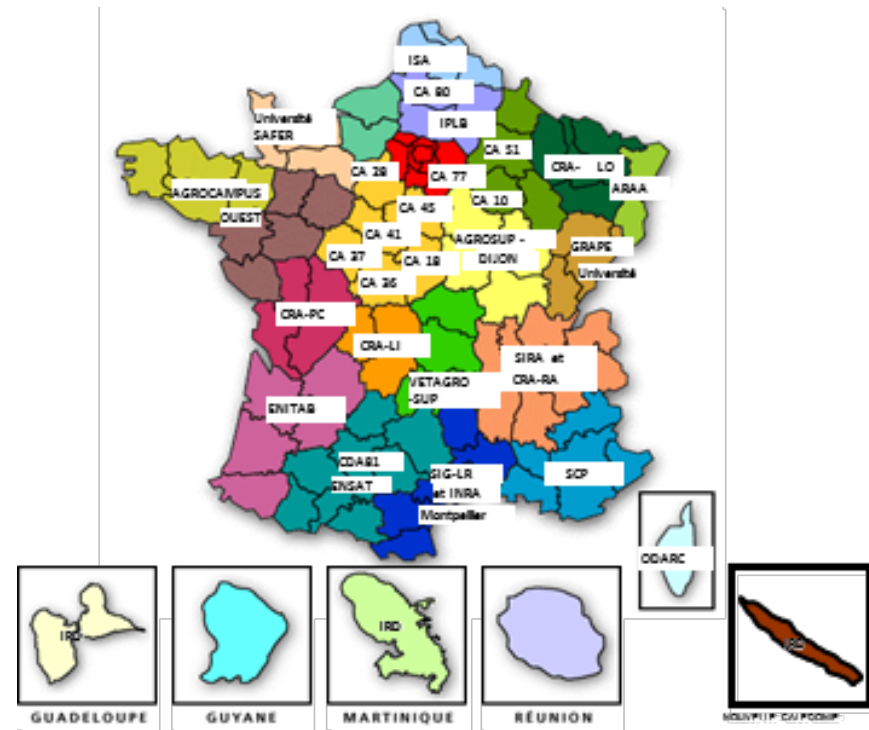
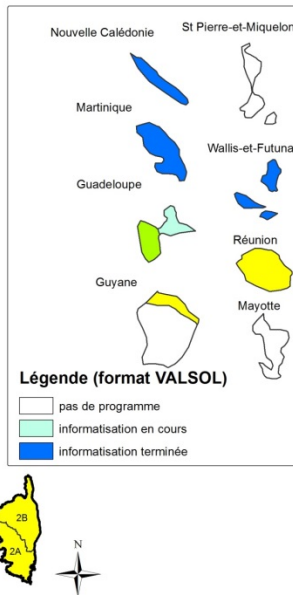
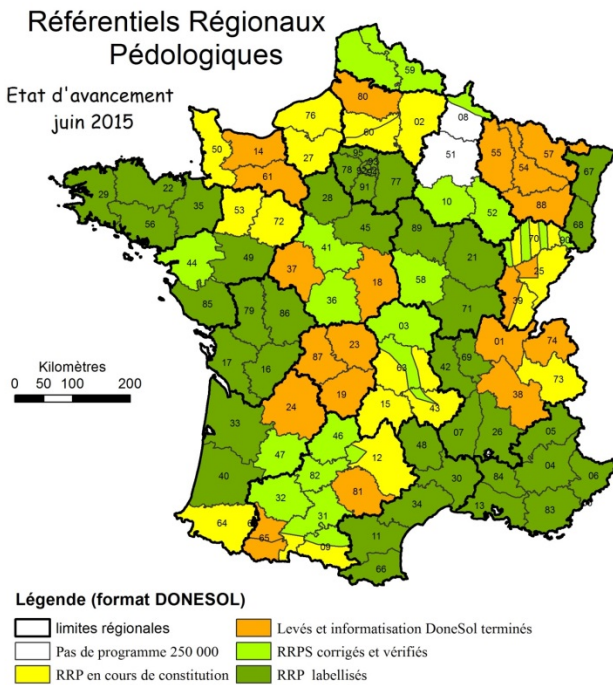
- Niveau de connaissance actuel du projet GSM
- Perception *a priori* des usages possibles de ce projet de cartographie numérique
- Volonté de participer, à différents niveaux
- Interrogations, freins éventuels, commentaires



**Réponses non contractuelles**

# Contexte :

## Etat avancement et partenariat des RRP

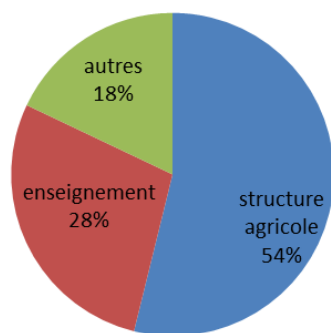


→ Laroche et al. (2014) *Etude et Gestion des Sols*  
 90 % couvert par RRP 1/250 000  
 Achevés ou en cours

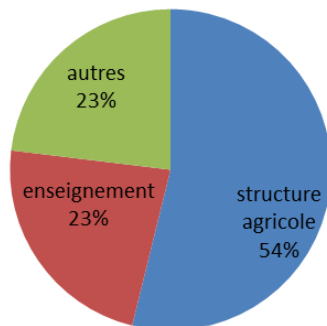
Un réseau d'acteurs partenaires  
 aux côtés d'Infosol

# Représentativité des réponses

destinataires



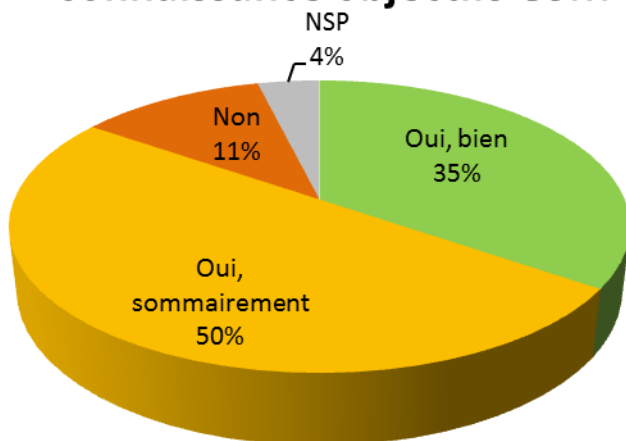
ayant répondu



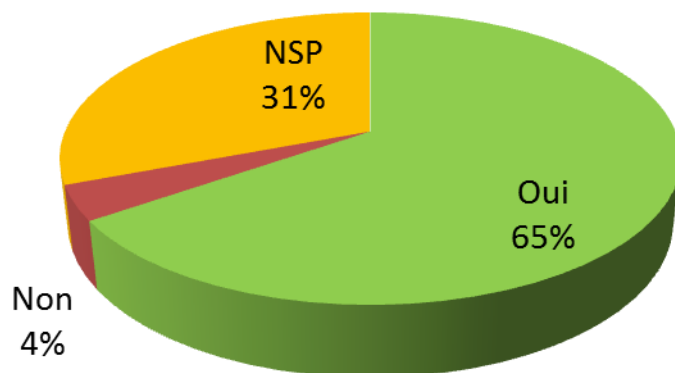
- Taux de réponse : 66% (26 réponses / 39 destinataires)
  - Vaste couverture géographique (80% des départements métropolitains)
- ➔ Échantillon représentatif !

## Connaissance a priori et intérêt

### Connaissance objectifs GSM



### Intérêt pour participer à GSM



- Une connaissance perfectible
- Un intérêt a priori mais encore des difficultés à se prononcer

### Ce qui ressort des commentaires

- Intérêt pour le caractère innovant
- Difficulté de compréhension niveau régional/national/mondial
- Besoins en données harmonisées

→ le séminaire du 18 juin 2015 trouve son utilité !

## Etape 1: étude nationale Mise à disposition de données, expertise

- Mise à disposition de données numériques (profils de sol) pour une première couche nationale (InfoSol, 2015 )?
- Apporter un avis d'expert sur les résultats obtenus sur votre territoire ou globalement ?

<b>Oui</b>	<b>77% (20)</b>
<b>Non</b>	<b>(0)</b>
<b>Ne sait pas</b>	<b>23% (6)</b>

<b>Oui</b>	<b>88% (23)</b>
<b>Non</b>	<b>4% (1)</b>
<b>Ne sait pas</b>	<b>8% (2)</b>

# Etape 1: étude nationale

## Diffusion libre sur le web d'informations

### 77% souhaitent des conditions

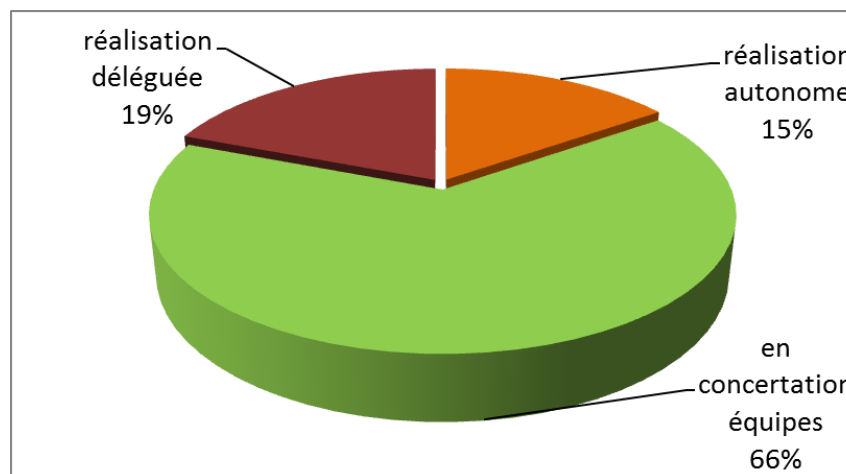
- Mention de l'origine des données **16**
- Suivi des utilisations/utilisateurs **9**
- Mention des organismes fournisseurs de données **3**
- Limites d'utilisation **2**
- Versions **1**
- Zonages concernés **1**
- Engagement de ne pas céder les données (garder la gestion de la diffusion) **1**
- Lien vers les RRP **1**
- À définir avec les structures (services juridiques)

## Etape 2 : études régionales / départementales

Intéressés par une application régionale avec plus de données ?

<b>Oui</b>	<b>81% (21)</b>
<b>Non</b>	<b>19% (5)</b>

Mode de réalisation de ces travaux ?



D'accord pour une libre diffusion de ces résultats ?

<b>Oui</b>	<b>71% (15)</b>
<b>Non</b>	<b>19% (4)</b>
<b>NSP</b>	<b>10% (2)</b>

**Mais des inquiétudes sur le plan économique**



# Avis sur GSM : incertitudes associées aux données

- Cette information est importante : **100%**
- Elle permettra de mettre en évidence des zones où il manque encore de la donnée sols : **77%**
- Elle sera prise en compte par les modélisateurs : **46%**
- Elle sera prise en compte par les décideurs : **8%**

Dans les 2 derniers cas : 50% ne se prononcent pas

Accompagner les résultats par des incertitudes : une nécessité

Des doutes quant à leur prise en compte

Un fort besoin en communication et en formation adaptées à différents publics

# Avis sur GSM : taille des mailles et usages

- Le choix d'une maille de 90 m paraît adapté pour un usage de la commune à la petite région naturelle (70 à 85%)
- Pas assez détaillé pour la parcelle ou l'exploitation agricole (50 à 75%)
- Trop détaillé au niveau régional ou national

**Des difficultés sur les notions de précision,  
d'échelles...**

**et de nombreuses utilisations jugées possibles**

pour 3/4 des enquêtés : diagnostics,  
gestion des territoires, simulations  
prospectives

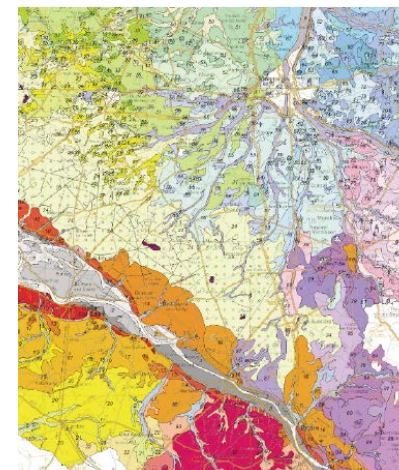
## Avis sur carto numérique : autres variables d'intérêt

- Hydromorphie **5**
- Calcaire **5**
- Cations échangeables **2**
- Rapport S/T (taux de saturation) **2**
- Limons fins / limons grossiers **1**
- Matériau parental **1**
- Couleur **1**
- Erodibilité **1**
- pH KCl **1**



## Autres remarques pour alimenter les discussions

- Quel avenir pour les RRP, la cartographie traditionnelle face aux avancées de la cartographie numérique?
- Un modèle économique à préciser
- Un besoin d'accompagnement des gestionnaires de BDDsols et des utilisateurs de données sur les sols



Merci de votre attention  
**La parole est à la salle !**

**Blandine Lemercier**  
AGROCAMPUS OUEST

**Joëlle Sauter**

ARAA - Association pour la Relance  
Agronomique en Alsace



Inventaire, gestion  
et conservation  
des sols

