



5 min pour convaincre

Le projet

Solid'R

Soutien à la diffusion
des Référentiels Régionaux Pédologiques

AAP IGCS 2022

Stéphanie JALABERT
Bordeaux Sciences Agro

Séminaire RMT Sols et Territoires - 07/11/2022

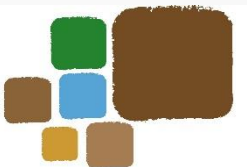


**RÉPUBLIQUE
FRANÇAISE**

*Liberté
Égalité
Fraternité*



**BORDEAUX
SCIENCES
AGRO**



Sols & Territoires

Réseau Mixte Technologique



Soutien à la diffusion
des Référentiels Régionaux Pédologiques

Pilotage

Stéphanie Jalabert
Jean-Marc Brayer

Suivi

Bertrand Laroche
Christine Le Bas
Blandine Lemercier
Joëlle Sauter
Emilie Tournadre

Carte d'identité

- **Nom** : Soutien à la diffusion des Référentiels Régionaux Pédologiques
- **Structure porteuse** : Bordeaux Sciences Agro
- **Démarrage** : Avril 2022
- **Durée** : 18 mois
- **Soutien financier** : AAP IGCS 2022 – Ministère agri. 16 517 €
- **Soutien technique** : RMT S&T



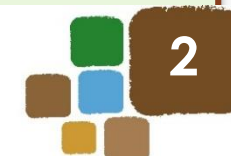
RÉPUBLIQUE
FRANÇAISE

Liberté
Égalité
Fraternité



BORDEAUX
SCIENCES
AGRO

Séminaire RMT Sols et Territoires - 07/11/2022



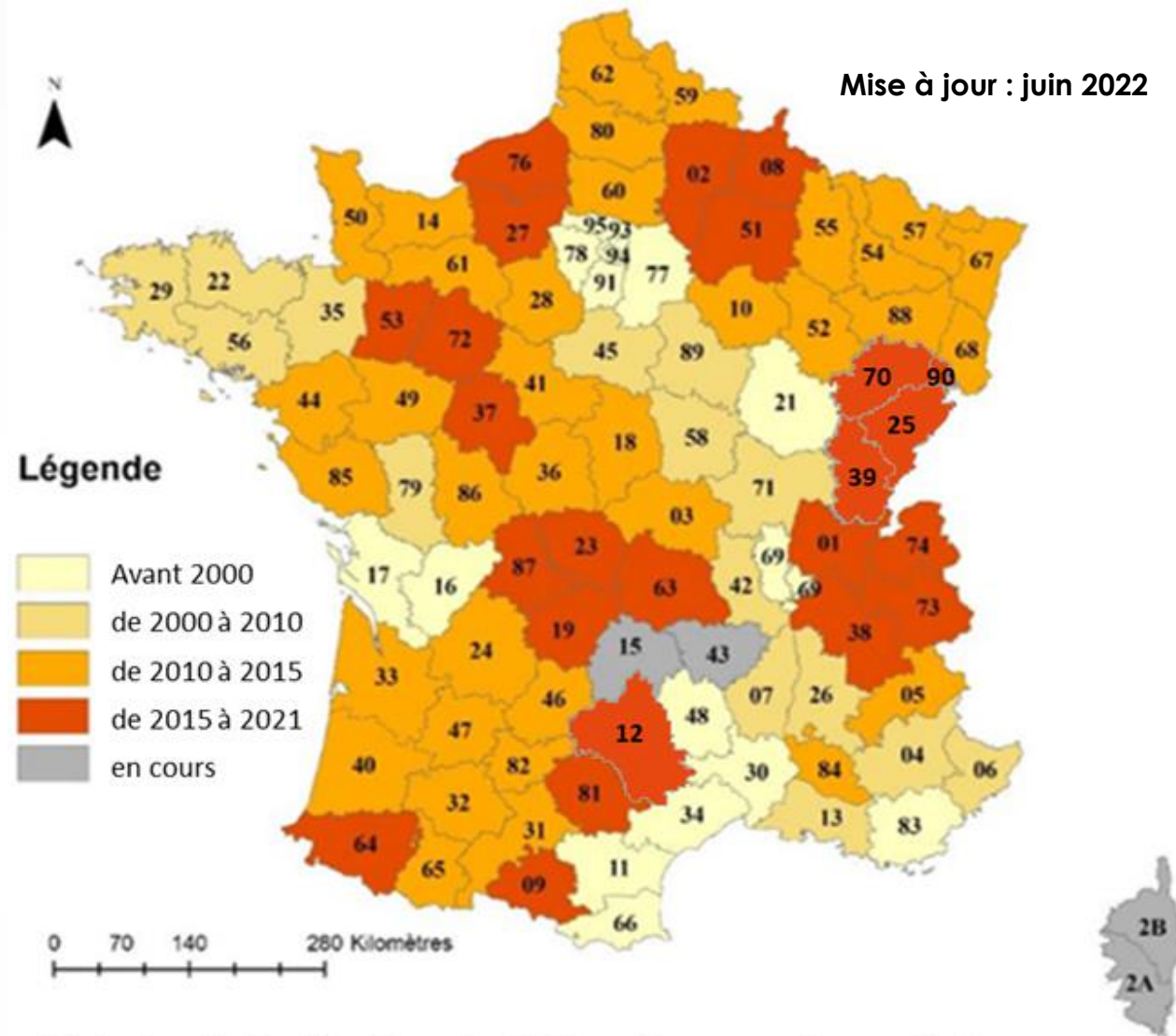
Sols & Territoires

Réseau Mixte Technologique

- Couverture RRP quasi-finalisée
 - **64 RRP disponibles à la diffusion**
- Chasse aux **métadonnées**
 - sur les catalogues des IDG (Infrastructures de Données Géographiques)
 - Exemple du Géocatalogue : **26 fiches**

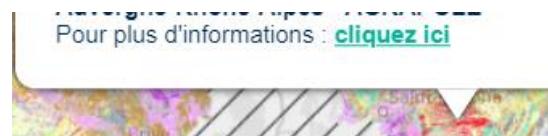
1^{er} constat

Il manque des métadonnées RRP sur Internet



Périodes de finalisation des RRP en France métropolitaine

- Infobulles au clic sur les polygones
- Lien « **pour plus d'informations** »

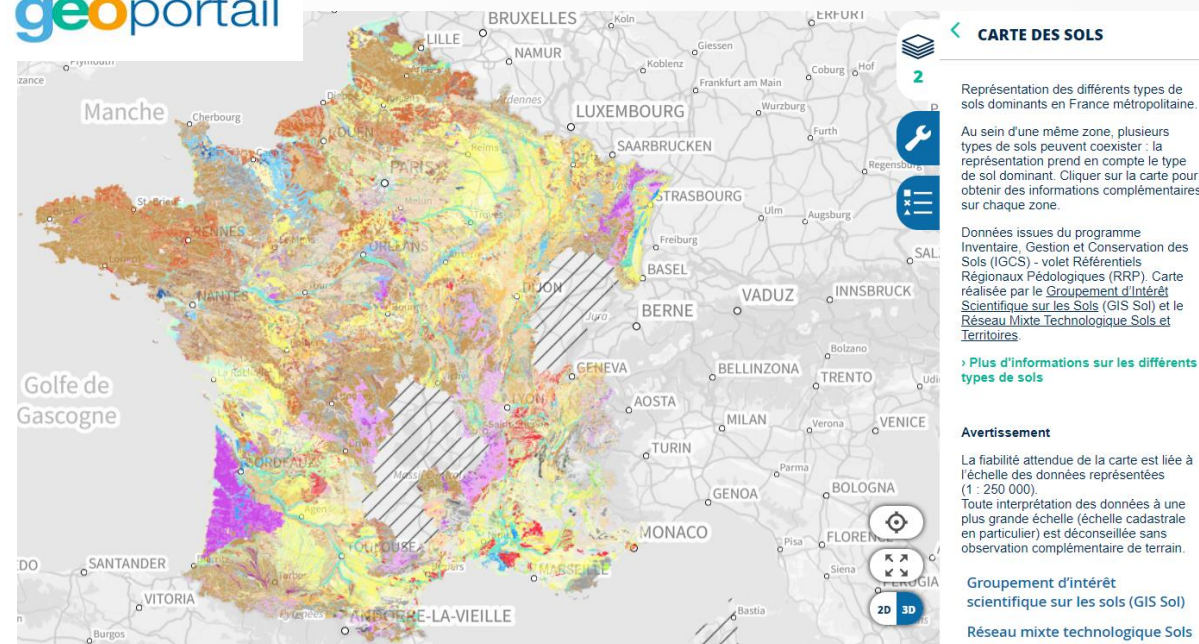


vers

- Site web de la structure gestionnaire *ou*
- Portails thématiques *ou*
- Websol *ou*
- Métadonnées

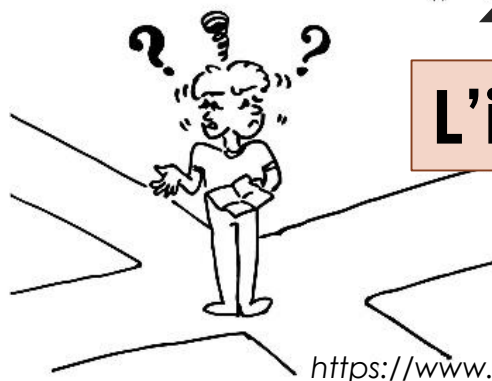


Carte des sols dominants en France métropolitaine



2nd constat

L'internaute est perdu !



<https://www.educol.net/>

Séminaire RMT Sols et Territoires - 07/11/2022

Sols d'R

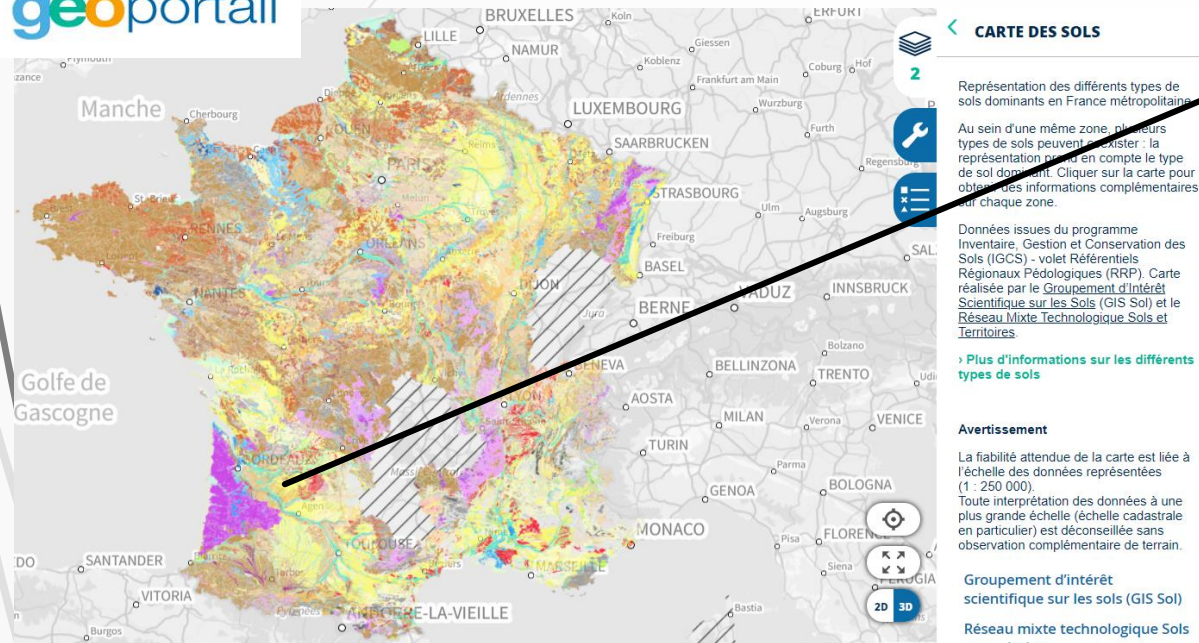


Enjeu du projet SOLID'R

Structurer et harmoniser la diffusion des données RRP



Carte des sols dominants en France métropolitaine



Fiche de Métadonnées cataloguée sur une IDG

PIGMA Plateforme d'échange de données en Nouvelle-Aquitaine ex: cadastre, randonnée, bibliothèque

Référentiel Régional Pédologique du département de la Dordogne : carte des sols
Sols Nouvelle-Aquitaine

Informations Licence Ouverte Données Télécharger OGC:WMS, PDF, Site internet, PNG ... API WMS, WFS

DESCRIPTION
Le programme Inventaire Gestion et Conservation des Sols (IGCS), piloté par le Groupement d'Intérêt Scientifique Sol (GIS Sol) a pour mission principale de constituer et gérer un système d'informations national sur les sols de France. La stratégie principale est de capitaliser les données pédologiques anciennes et d'en acquérir de nouvelles à des échelles diverses. Les informations ainsi recueillies permettent de constituer une représentation cartographique de la répartition spatiale des sols, sous forme d'Unités Cartographiques de Sols (UCS) associée à une base de données sous un format unique national "DoneSol". Le programme IGCS comporte 3 volets définis selon l'échelle de représentation. Un de ces volets est le Référentiel Régional Pédologique (RRP) qui vise à produire une information sur la connaissance des sols restituée à une échelle du 1/250000. Les RRP sont déclinés par département, certains sont régionaux. La représentation cartographique se fait en pédopaysages, qui sont définis par la combinaison des facteurs suivants : nature et organisation de la couverture pédologique (système de sols), nature (lithologie) et structure géologique, forme du relief dominant ou types de relief associés (morphologie), végétation naturelle et/ou systèmes culturaux existants. L'unité Infosol de l'INRAE Centre Val-de-Loire est en charge de la coordination nationale du programme et s'appuie sur un réseau de partenaires. Bordeaux Sciences Agro (Ecole Nationale Supérieure des Sciences Agronomiques de Bordeaux-Aquitaine), partenaire

RÉSUMÉ
Accès ouvert
Publié le 05/02/2018
Mises à jour si besoin
Données géographiques, Données ouvertes

THÉMATIQUES
Agriculture, sylviculture et viticulture

Concrètement, depuis le Géoportail, lien direct vers la métadonnée et la donnée

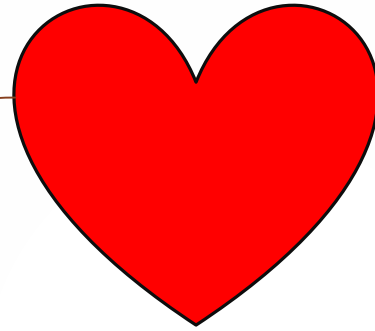


Séminaire RMT Sols et Territoires - 07/11/2022



Sols & Territoires
Réseau Mixte Technologique

Mettre en relation producteurs de données Sols & IDG



SOLID'R
Agence de rencontres



[géo catalogue](#)

[data.gouv.fr](#)

[Agroenvgeo](#)

**Producteurs
(MO IGCS)**

#AdopteUnIDG

**Diffuseurs
(IDG)**

Solid'R

Séminaire RMT Sols et Territoires - 07/11/2022



Facilitateurs de rencontres



**Producteurs
(MO IGCS)**



Groupe d'étudiants M2
Master SIGAT - Univ Rennes 2

Janvier à mi-avril 2023



Enquêter Analyser Proposer

© venimo - Fotolia.com



Séminaire RMT Sols et Territoires - 07/11/2022



géo catalogue

data.gouv.fr

Agroenvgeo

**Diffuseurs
(IDG)**



Sols & Territoires
Réseau Mixte Technologique



Message à toi, producteur de données Sols
#AdopteTonIDG pour rendre visibles ...

- ... toutes tes données sur les sols, mais aussi ...
- ... tes compétences
- ... tes capacités d'expertise
- ... tes souhaits de collaborer avec d'autres partenaires en région !

Sols d'R

est là pour t'accompagner dans la construction d'une relation durable avec ton IDG

- Pour en savoir plus : [rdv sur le site du RMT S&T](#)