

Des supports de présentation pour la valorisation des données sols



SAUTER Joëlle

Association pour la Relance
Agronomique en Alsace (ARAA)

Retour aux origines...

- Constat de faible utilisation des BDD sols, besoin de mettre en commun des savoir-faire
- 2007, constitution du groupe projets IGCS
 - 8 maîtres d'ouvrage IGCS et Infosol



Ministère de l'Agriculture et de la Pêche
Centre National d'Etudes et de Ressources en Technologie Avancée

Inventaire, gestion et conservation des sols



- Volonté de promouvoir les bases de données sols et leur utilisation

Mise au point d'une formation à l'utilisation des BDD sols

- Public visé : ingénieurs, techniciens, décideurs avec objectifs de diagnostic agronomique ou environnemental intégrant des données sols
- Format : exposés en salle, tournée terrain et TD informatique
- Durée : 2 jours
- Production : Cahier des charges pour le terrain, supports diapositives pour les exposés, jeu de données et support de TD

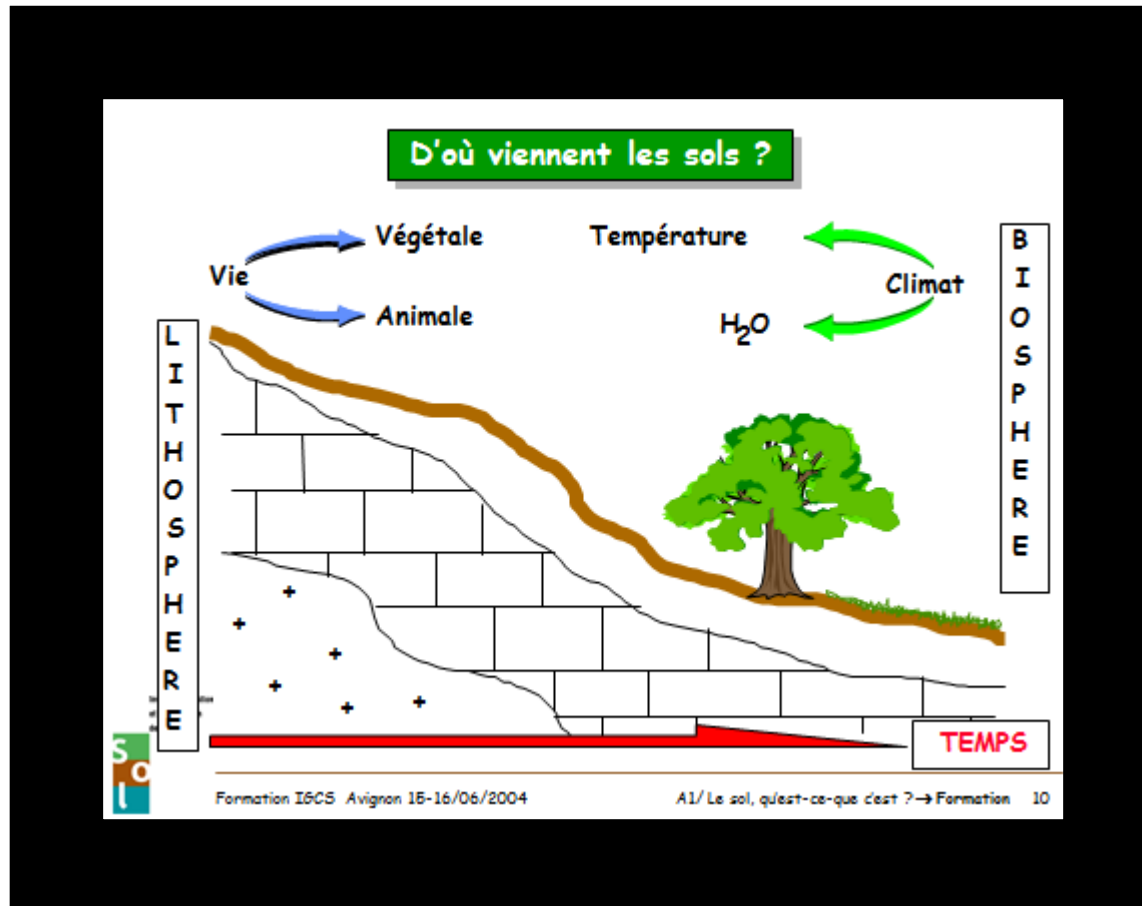
Organisation de la formation

- **Module A : exposés en salle : les sols observation et fonctionnement (1/2 journée)**
 - A1 le sols qu'est-ce que c'est ?
 - A2 la BDD sols IGCS, qu'est-ce que c'est ?
 - A3 le thème retenu (érosion, pouvoir épurateur ou Réserve Utile en eau du sol)
- **Module B : approche terrain (1/2 journée)**
 - Visite et commentaires de fosses pédologiques
- **Module C : séance de travaux pratiques (1 journée)**
 - Initiation à l'utilisation de la base de données sols et à la cartographie du thème choisi
 - Prise en main du dictionnaire des données DONESOL
 - Manipulation de la base de données sous ACCESS
 - Visualisation des résultats cartographiques



Photo : JP Party

Quelques exemples de supports



Quelques exemples de supports

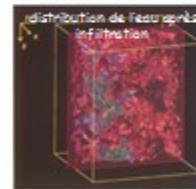
De quoi sont constitués les sols ?

Les constituants du sol :

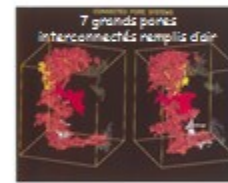
- des **constituants solides**, minéraux et organiques ;
- des **constituants liquides** (solution du sol) ;
- des **constituants gazeux** (atmosphère du sol) ;
- des **constituants vivants**, microflore et faune.



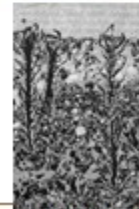
Source : J.M. Boulin (INRA) (1984)



Source : Magnien et al., 1995



Source : Magnien et al., 1995



Source : J. Couderc (INRA) (1984)



Investir, gérer et conserver les sols

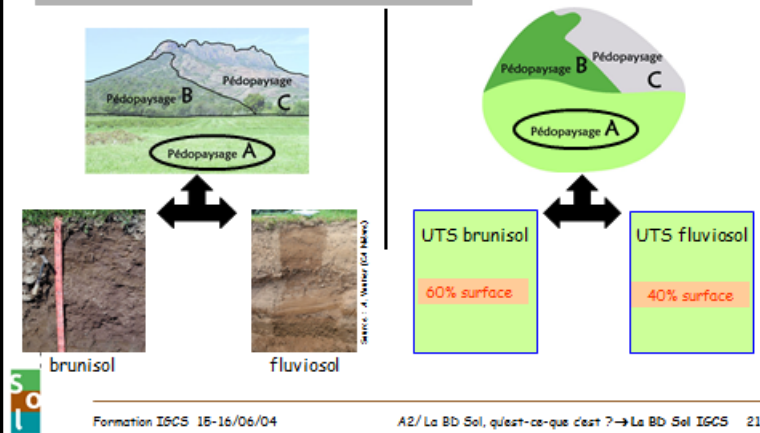
Formation I6CS Avignon 15-16/06/2004

A1/ Le sol, qu'est-ce que c'est ? → Constituants 18

Quelques exemples de supports

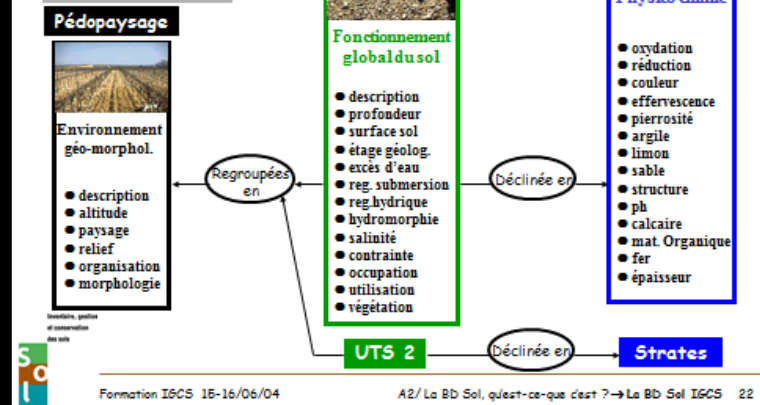
La BD Sol IGCS

Le concept cartographique utilisé



La BD Sol IGCS

Structure de la BD Sol



Support d'accompagnement du TD

Des diapositives

Capacité de dégradation

1. Localiser les paramètres dans la BD Sol
2. Le pH
 - 2.1. Extraction, classification et notation du pH strate de surface (par UTS)

A vous page 6 !

Formation I6CS 15-16/06/04 C2/Potentiel épurateur des sols → Évaluation capacité de dégradation 22

Correction

Le pH

Extraction du pH strate de surface (par UTS)

Requête_0_préparation_ph

no_us	no_strate	nom_var	val_mod
155	1	PH EAU	7.2
156	1	PH EAU	7.7
157	1	PH EAU	6
158	1	PH EAU	7.2
159	1	PH EAU	5.6
160	1	PH EAU	6.7
161	1	PH EAU	7.6
162	1	PH EAU	8.1
163	1	PH EAU	7.8
164	1	PH EAU	7.3
165	1	PH EAU	7.5
166	1	PH EAU	7.6
167	1	PH EAU	7.5
168	1	PH EAU	7.4
173	1	PH EAU	6.6
174	1	PH EAU	7.9
175	1	PH EAU	8
176	1	PH EAU	8
177	1	PH EAU	7.2
178	1	PH EAU	6.7
179	1	PH EAU	5.3
180	1	PH EAU	6.2
181	1	PH EAU	5.7

pH strates de surface pour les 55 UTS du territoire étudié

Formation I6CS 15-16/06/04 C2/Potentiel épurateur des sols → Évaluation capacité de dégradation 23

Un document papier à compléter

Mise au point d'une formation sur la construction de cartes des sols

- Une carte qu'est-ce que c'est ?
- Qu'est-ce que le sol ?
- Démarche cartographique : principes généraux
 - Collecte données préalables
- Du terrain à la carte
 - Sondages, fosses
 - Construction de la carte



Supports de la formation sur la construction de cartes des sols

- Des diapositives
- Un CD-Rom



Mises à jour et diffusion de ces supports ?

Des évolutions depuis 2007 :

- structure des bases de données sols DONESOL3
- Application **Websol** pour la consultation et l'interrogation des bases de données

Des attentes ?

- Adaptation à un public différent, en situation de formation initiale ou continue

→ **A vous de vous exprimer !**

→ **Une piste de travail pour le RMT sols !**

Merci de votre attention !

